

# 교토시 내 수재해 위험 지도

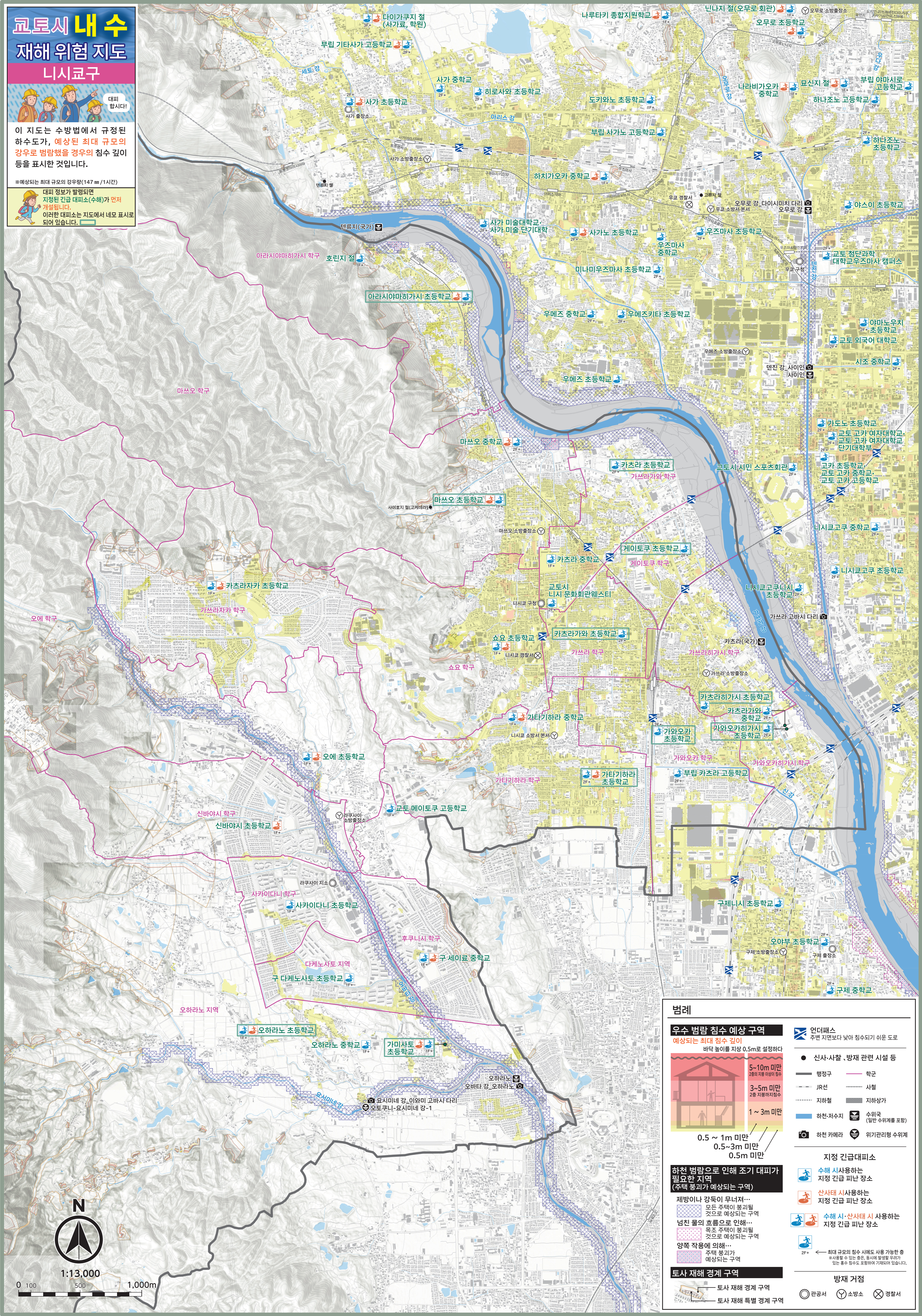
## 니시쿄구



이 지도는 수방법에서 규정된 하수도가, 예상된 최대 규모의 강우로 범람했을 경우의 침수 깊이 등을 표시한 것입니다.

※예상되는 최대 규모의 강우량(147mm/1시간)

대피 정보가 발령되면 지정된 긴급 대피소(수해)가 먼저 개설됩니다. 이러한 대피소는 지도에서 네모 표시로 되어 있습니다.



### 범례

**우수 범람 침수 예상 구역**  
 예상되는 최대 침수 깊이  
 바닥 높이를 지상 0.5m로 설정하다

5~10m 미만 2층 이상 침수	3~5m 미만 2층 지붕까지 침수	1~3m 미만	0.5 ~ 1m 미만	0.5~3m 미만	0.5m 미만
----------------------	-----------------------	---------	-------------	-----------	---------

**하천 범람으로 인해 조기 대피가 필요한 지역**  
 (주택 붕괴가 예상되는 구역)

제방이나 강둑이 무너져... 모든 주택이 붕괴될 것으로 예상되는 구역  
 넘친 물의 흐름으로 인해... 목조 주택이 붕괴될 것으로 예상되는 구역  
 양쪽 작용에 의해... 주택 붕괴가 예상되는 구역

**토사 재해 경계 구역**  
 토사 재해 경계 구역  
 토사 재해 특별 경계 구역

**언더패스**  
 주변 지면보다 낮아 침수되기 쉬운 도로

- 신사·사찰·방재 관련 시설 등
- 행진구
- JR선
- 지하철
- 하천·저수지
- 하천 카메라
- 지정 긴급대피소
- 수해 시 사용하는 지정 긴급 피난 장소
- 산사태 시 사용하는 지정 긴급 피난 장소
- 수해 시·산사태 시 사용하는 지정 긴급 피난 장소
- 방재 거점

2F+ ← 최대 규모의 침수 시에도 사용 가능한 층  
 ※사용할 수 있는 층은, 동시에 발생할 우려가 있는 홍수 침수도 포함하여 기재되어 있습니다.

○ 관공서    ○ 소방소    ⊗ 경찰서

